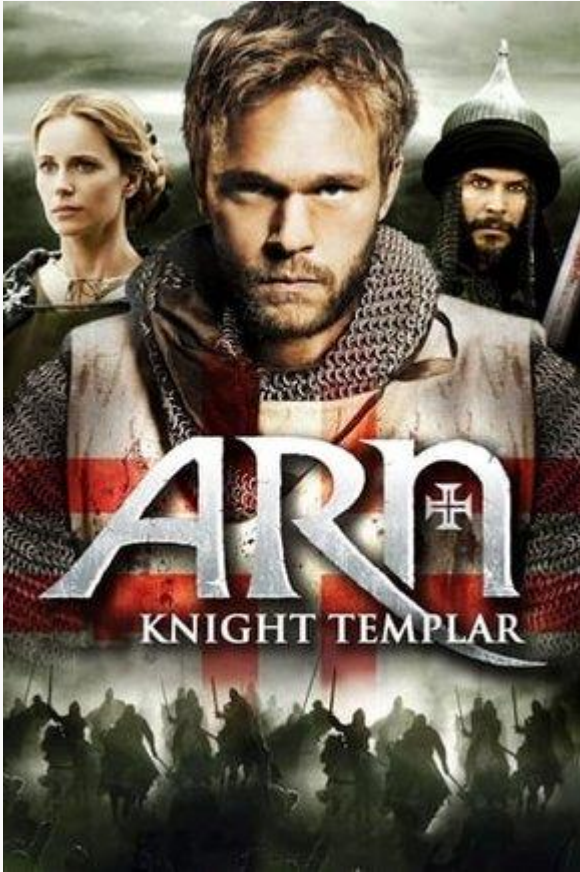




# Arn O Cavaleiro Templário



Assistir ao filme e elencar as dez características principais da Literatura Romântica na Europa e fazer uma analogia com o Romantismo no Brasil, comparando as duas vertentes da literatura.

Deve ser feito em texto corrido (prosa).

Veja a ficha anexa.

Imprimir a ficha, fazer a atividade manuscrita, fotografar ou escanear e enviar para o e-mail:

[karlenalda@hotmail.com](mailto:karlenalda@hotmail.com)

Valor da atividade: 3,0 (até 3 pontos).

Não buscar resumo de Internet.